

MESA LACAR

• 1,60m x 0,90m
• 1,80m x 0,90m

INSTRUCCIONES DE ENSAMBLE

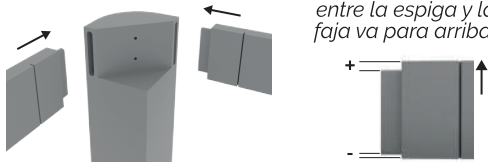


Paso 1

Armar las fajas laterales con las patas como muestra la imagen, prestando atención a que las fajas queden al filo de la pata.

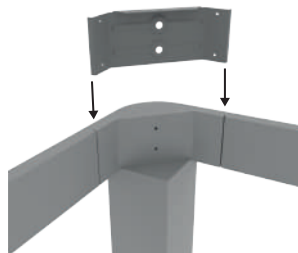
iiAtención!!

El espacio mayor entre la espiga y la faja va para arriba.



Paso 2

Posicionar la escuadra como en la imagen, insertándola desde arriba.



Paso 3

Atornillar la escuadra a las fajas con los tornillos **autoperforantes de 19mm**. (dos por lado como en la imagen)

iiAtención!!

La superficie de la escuadra tiene que adherir perfectamente a las fajas.



Paso 4

Ajustar la escuadra a la pata con los tornillos **estructurales de 50mm**. (Las fajas deben quedar al filo de la pata) Como figura en la imagen.

iiAtención!!

Se deben ajustar fuertemente estos tornillos para dar estabilidad a la mesa.



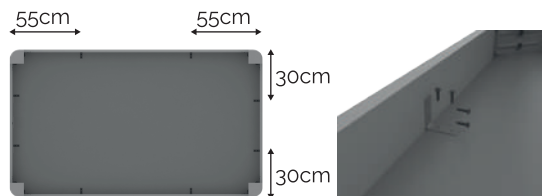
Paso 5

Colocar las patas sobre la tapa (puesta previamente con la cara biselada en sus bordes para arriba). Centrar la estructura con la tapa.



Paso 6

Posicionar las escuadras chicas (4x4cm) en el perímetro, para fijar la tapa a las fajas laterales. Atornillar con los **autoperforantes de 16mm**.



MESA LACAR

• 1,60m x 0,90m
• 1,80m x 0,90m

INSTRUCCIONES DE ENSAMBLE

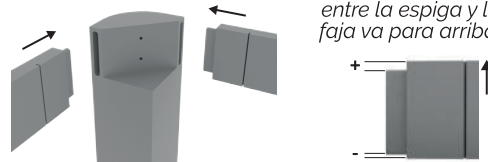


Paso 1

Armar las fajas laterales con las patas como muestra la imagen, prestando atención a que las fajas queden al filo de la pata.

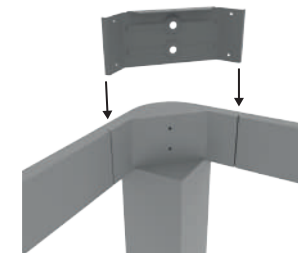
iiAtención!!

El espacio mayor entre la espiga y la faja va para arriba.



Paso 2

Posicionar la escuadra como en la imagen, insertándola desde arriba.



Paso 3

Atornillar la escuadra a las fajas con los tornillos **autoperforantes de 19mm**. (dos por lado como en la imagen)

iiAtención!!

La superficie de la escuadra tiene que adherir perfectamente a las fajas.

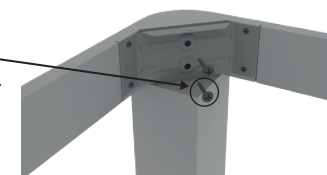


Paso 4

Ajustar la escuadra a la pata con los tornillos **estructurales de 50mm**. (Las fajas deben quedar al filo de la pata) Como figura en la imagen.

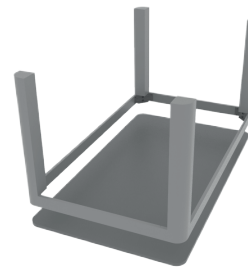
iiAtención!!

Se deben ajustar fuertemente estos tornillos para dar estabilidad a la mesa.



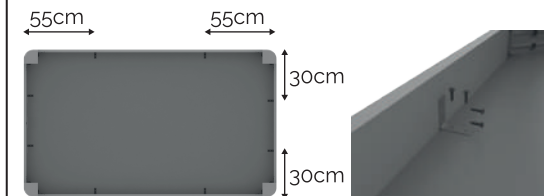
Paso 5

Colocar las patas sobre la tapa (puesta previamente con la cara biselada en sus bordes para arriba). Centrar la estructura con la tapa.



Paso 6

Posicionar las escuadras chicas (4x4cm) en el perímetro, para fijar la tapa a las fajas laterales. Atornillar con los **autoperforantes de 16mm**.



KIT DE HERRAJES PROVISTO →

KIT DE HERRAJES PROVISTO →

MESA LACAR

- 1,60m x 0,90m
- 1,80m x 0,90m

**KIT DE HERRAJES
PROVISTO**



**PERGAMINO
MUEBLES**

TORNILLOS

DENOMINACIÓN	CANTIDAD
Tornillo autoperforante de 19mm	16
Tornillo autoperforante de 16 mm	32
Tornillo estructural 5x50mm	8

ESCUADRAS Y REGATONES

DENOMINACIÓN	CANTIDAD
Escuadra metálica para fijación de patas	4
Escuadra metálica a 90° para fijación de tapa	8
Regatón para base de pata	4



¡Cuidado!

*No confundir tornillos de 19mm
con tornillos de 16mm*



INSTRUCCIONES DE ENSAMBLE →

MESA LACAR

- 1,60m x 0,90m
- 1,80m x 0,90m

**KIT DE HERRAJES
PROVISTO**



**PERGAMINO
MUEBLES**

TORNILLOS

DENOMINACIÓN	CANTIDAD
Tornillo autoperforante de 19mm	16
Tornillo autoperforante de 16 mm	32
Tornillo estructural 5x50mm	8

ESCUADRAS Y REGATONES

DENOMINACIÓN	CANTIDAD
Escuadra metálica para fijación de patas	4
Escuadra metálica a 90° para fijación de tapa	8
Regatón para base de pata	4



¡Cuidado!

*No confundir tornillos de 19mm
con tornillos de 16mm*



INSTRUCCIONES DE ENSAMBLE →